

Pathologie du Pancréas

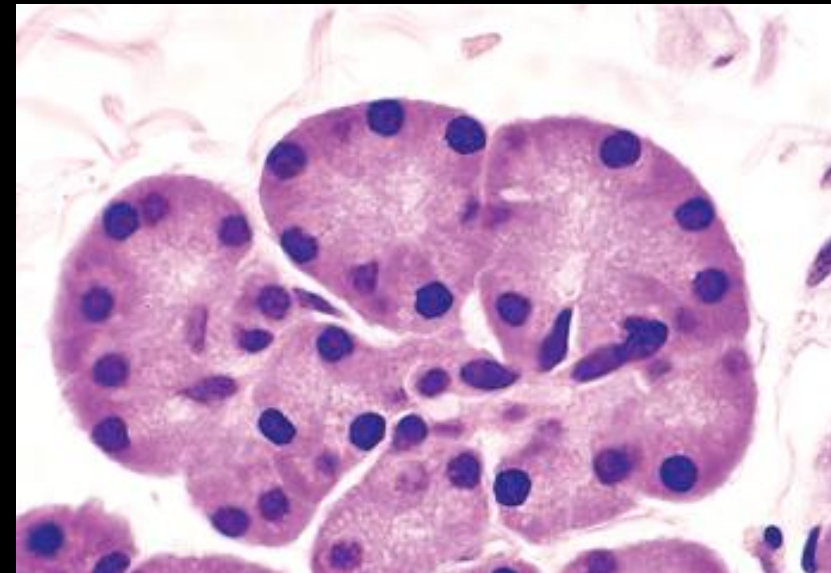
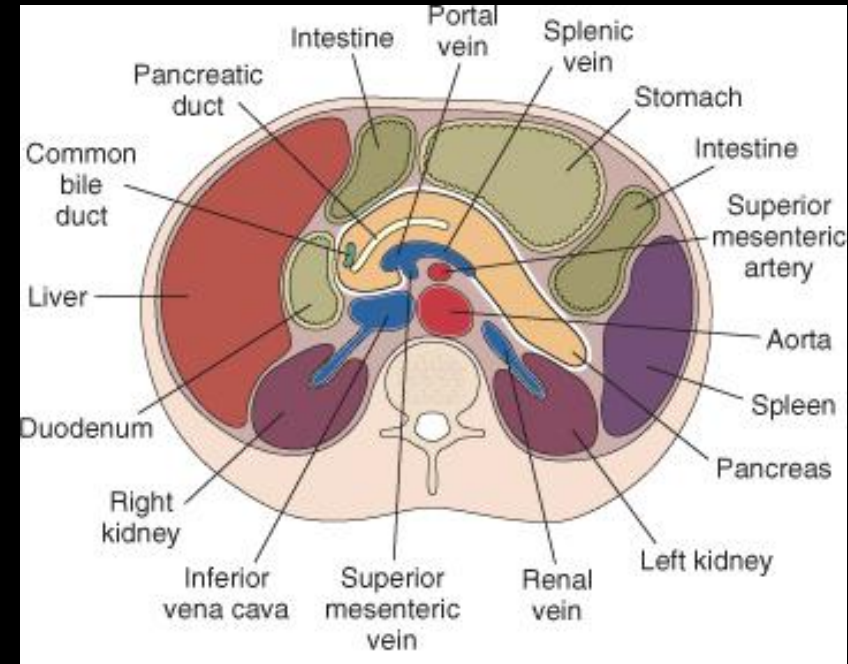
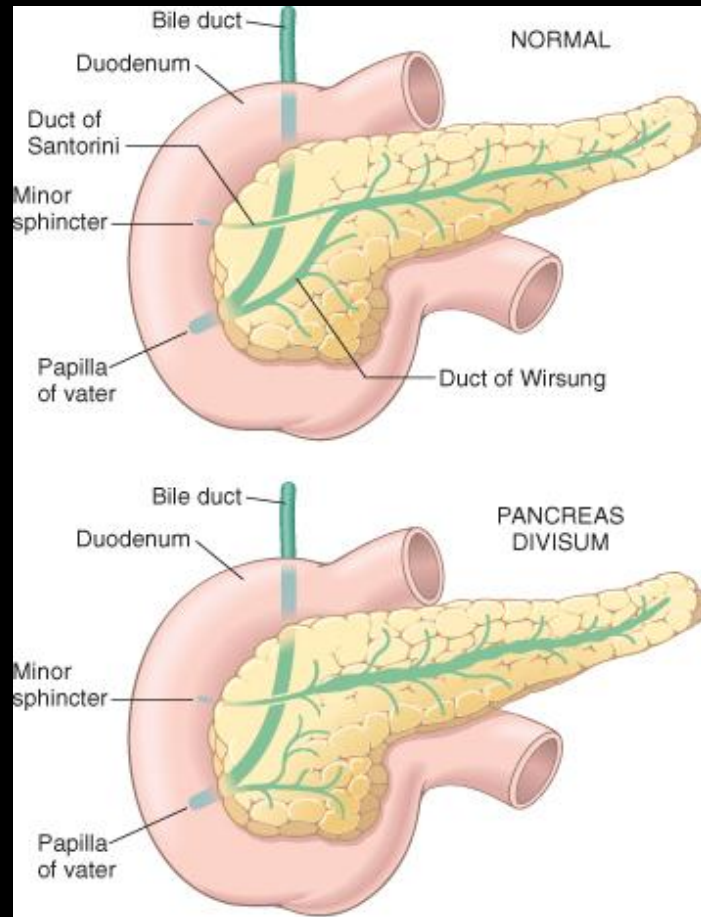
Gérard ABADJIAN

Réf.: Robbins Anatomie Pathologique

3^{ème} Ed. Française (6th Ed.)

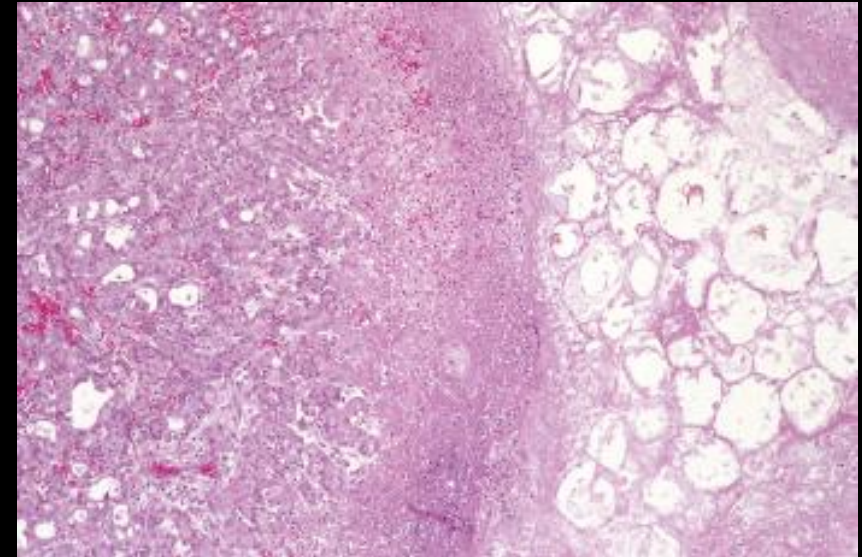
Le pancréas normal

- Organe profond
- Tête, corps, et queue
- Glande endo- et exocrine
- Enzymes digestives

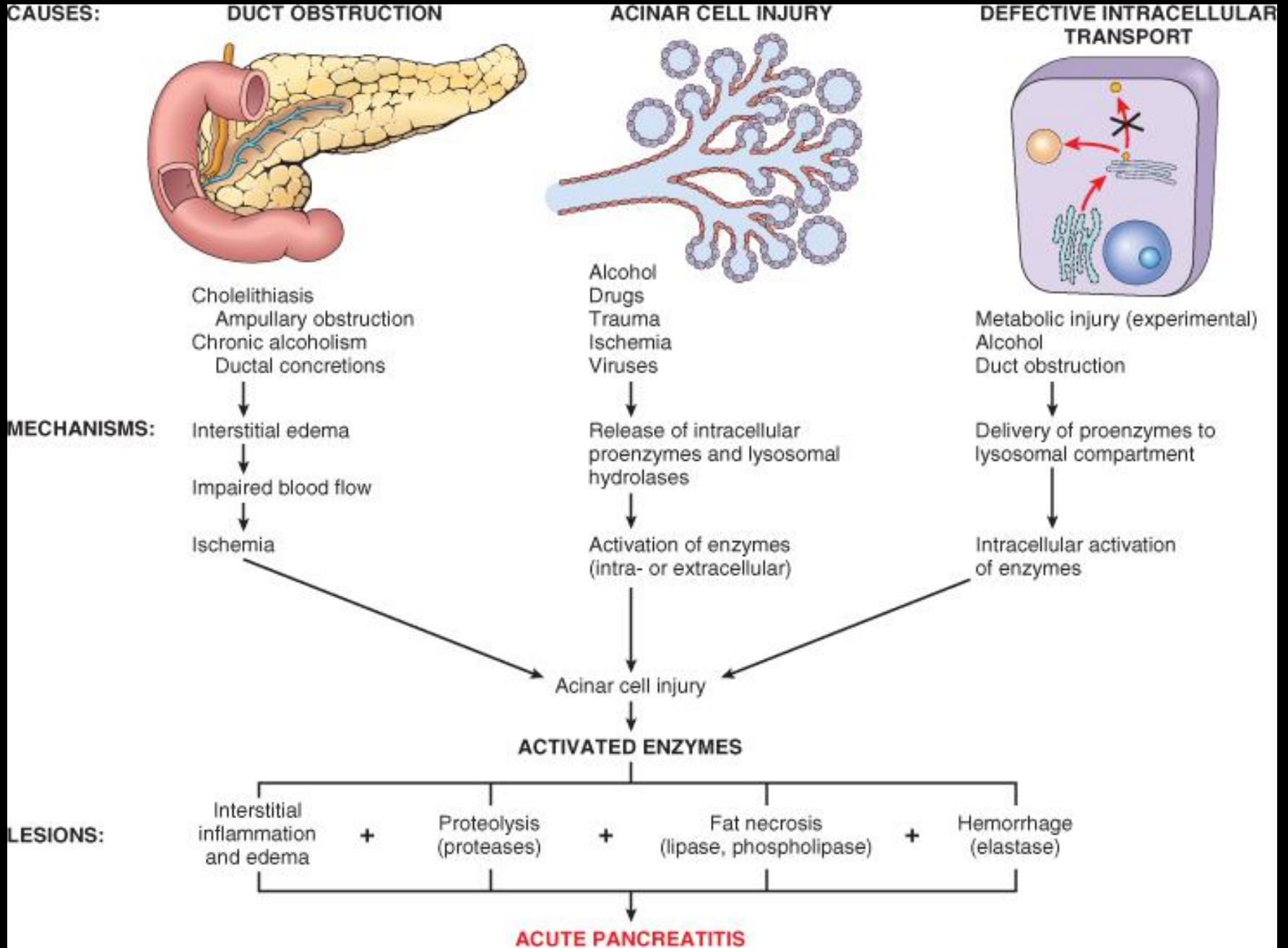


Pathologie inflammatoire

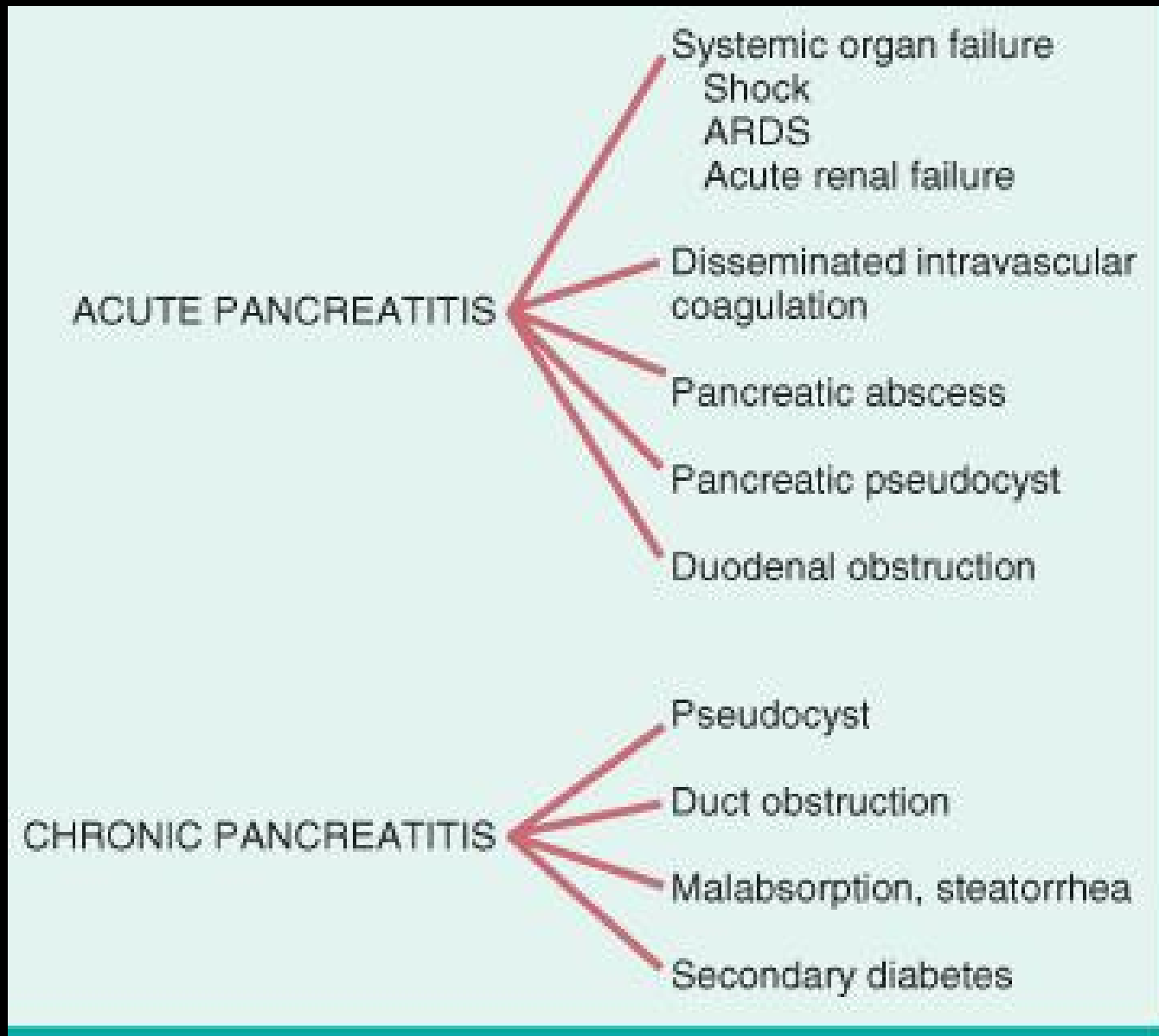
- Pancréatite Aigue
 - 80% atteinte voie biliaire et alcoolisme
- Morphologie
 - Œdème, exsudat > ischémie
 - Nécrose du tissu adipeux # enzyme lipolytique
 - Réaction inflammatoire aigue
 - Destruction du tissu pancréatique par protéolyse
 - Destruction des vaisseaux > hémorragies
- Urgence médicale



Pancréatite aiguë: pathogénie - mécanismes

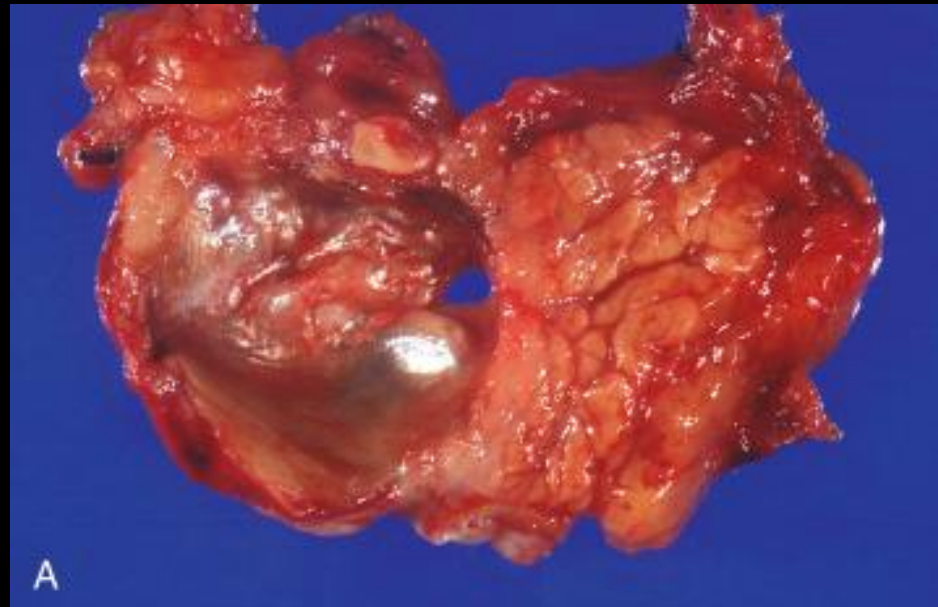
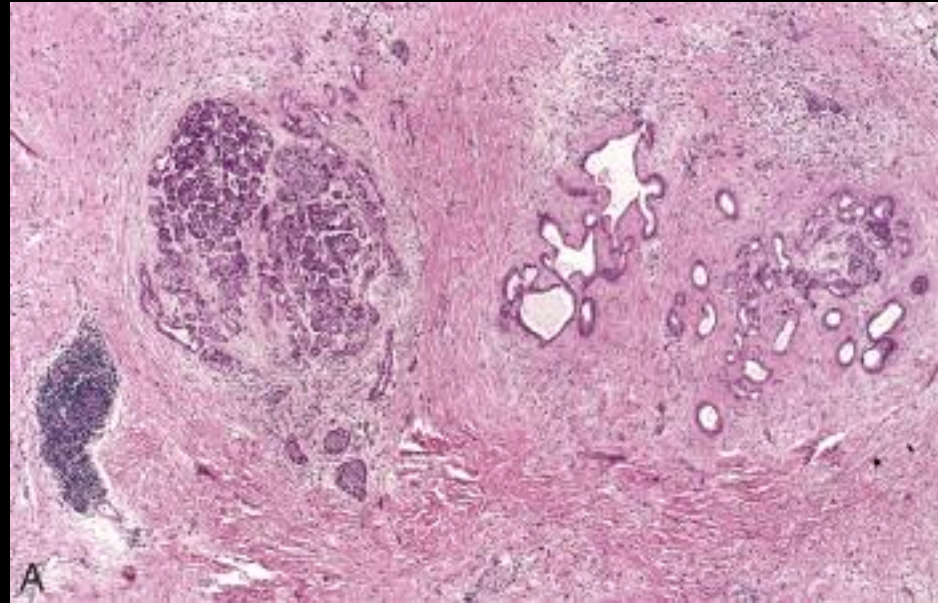


Pancréatites: complications



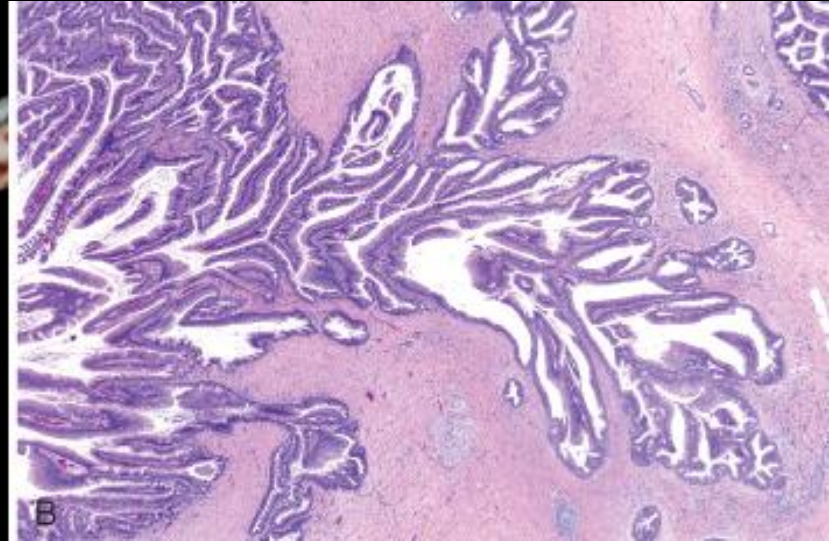
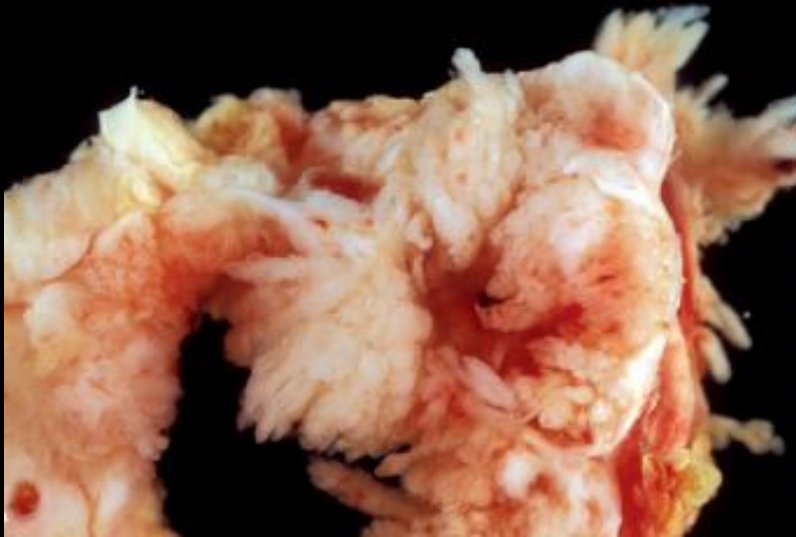
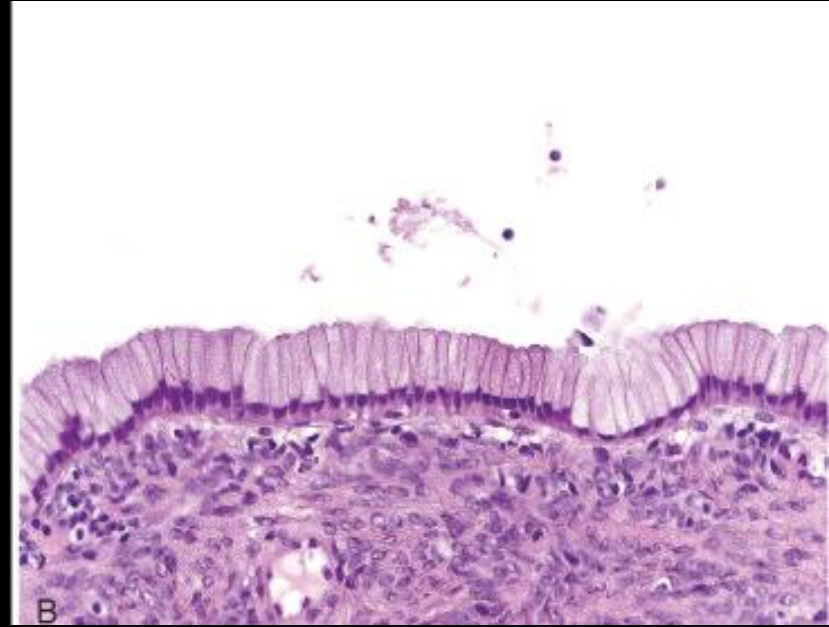
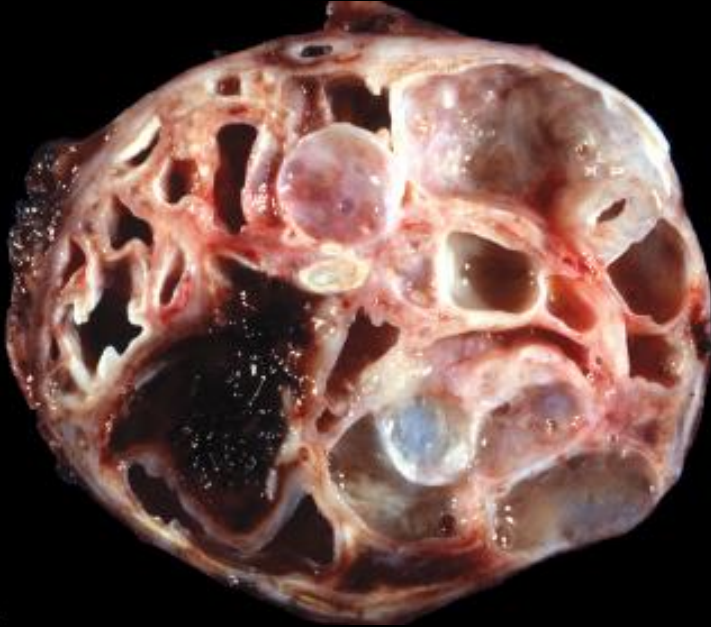
Pathologie inflammatoire

- Pancréatite chronique
 - Inflammation par poussées répétées, perte continue du parenchyme, fibrose
- Morphologie
 - Fibrose irrégulièrement répartie
 - Acini diminués de taille et de nombre
 - Obstruction de canaux
- Kystes
 - Maladies polykystiques
 - Pseudo-kystes
 - Secondaires pancréatite aigue et chronique



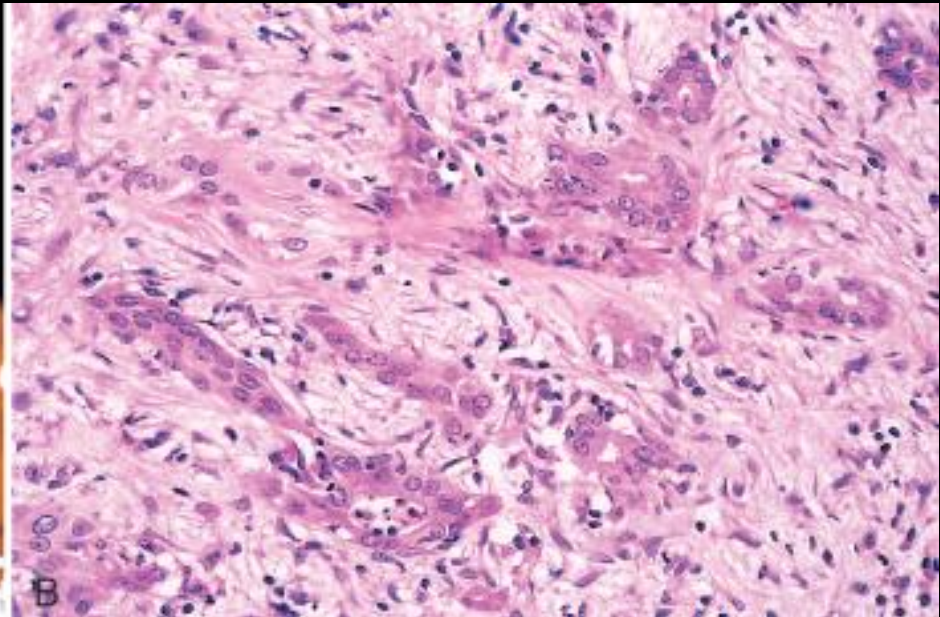
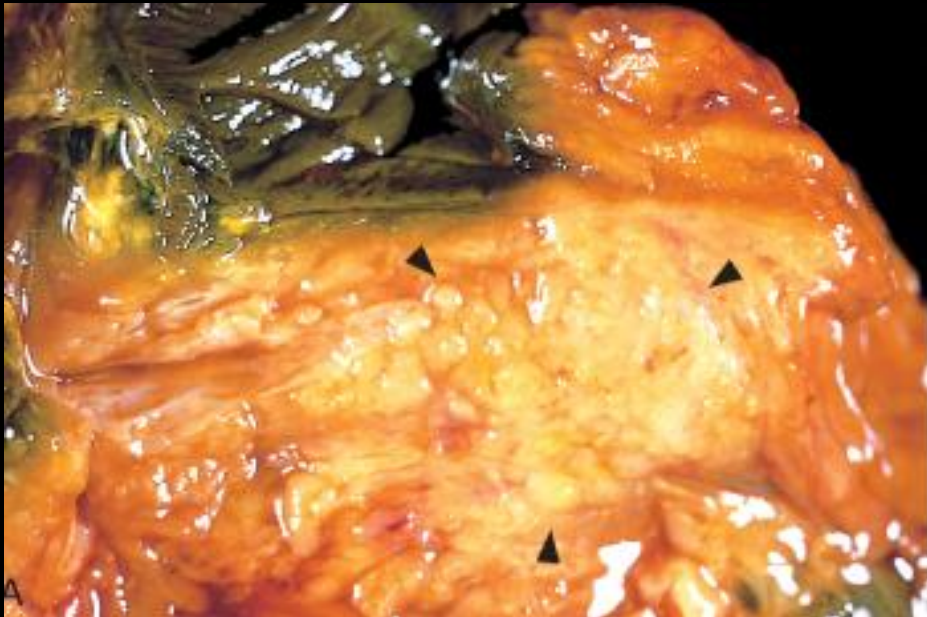
Tumeurs

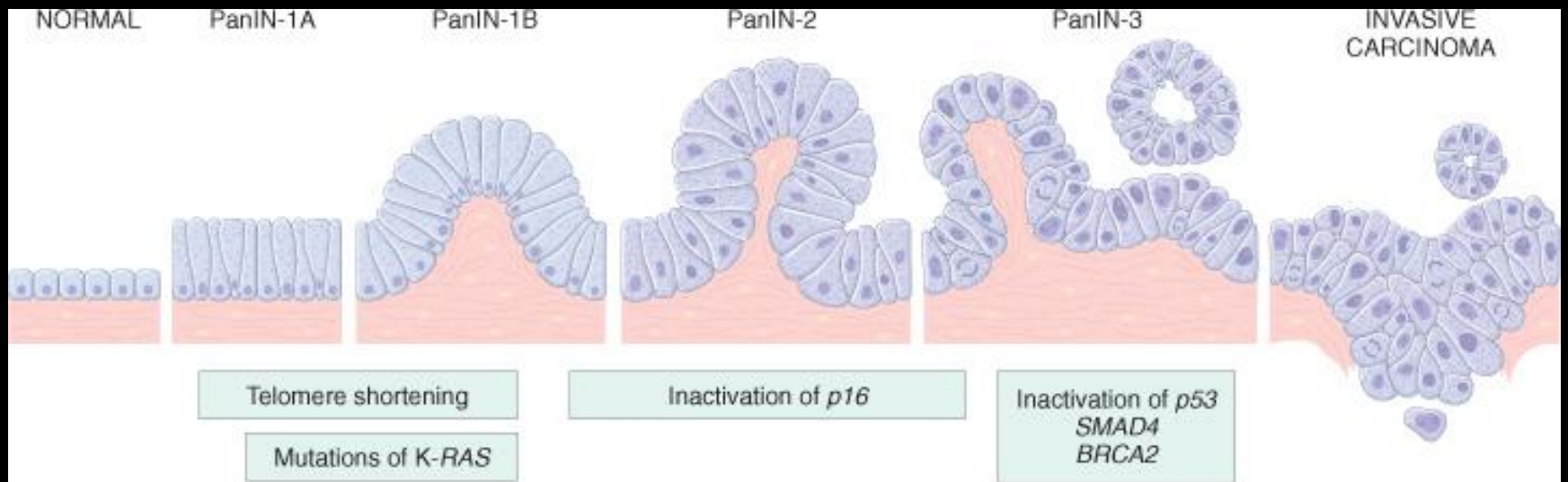
- Tumeurs kystiques
 - Cystadénome/carcinome



- Carcinomes

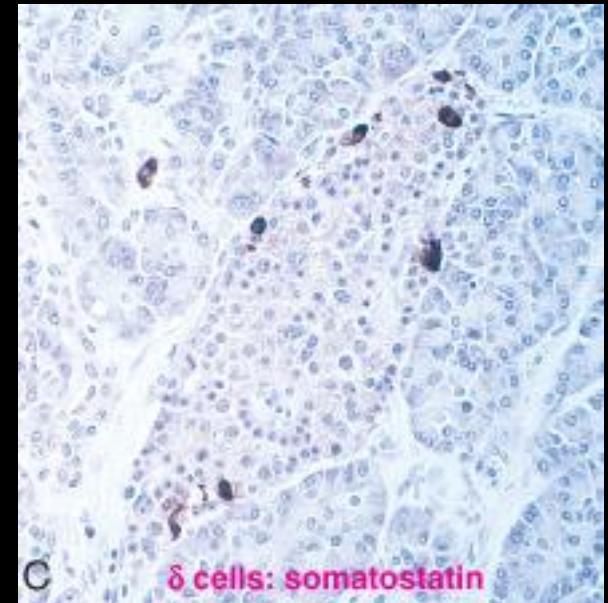
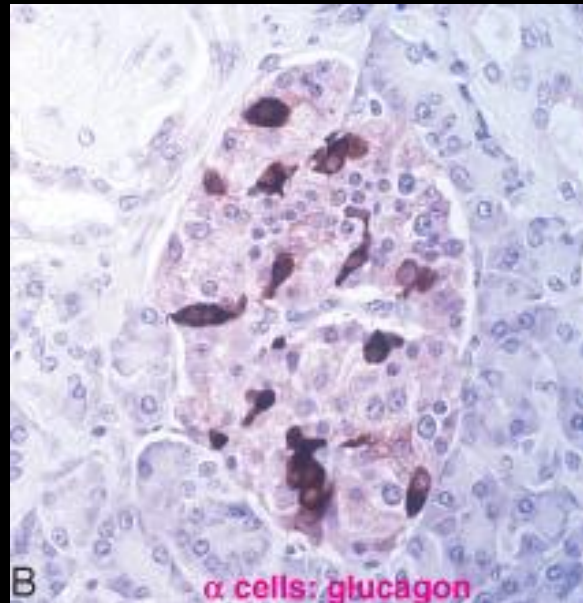
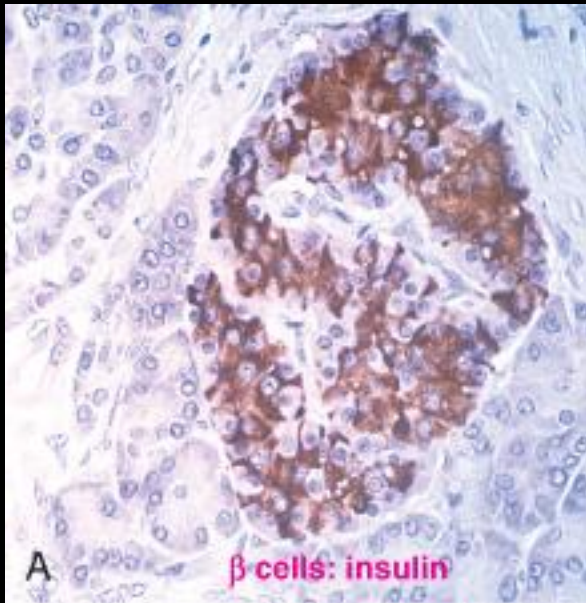
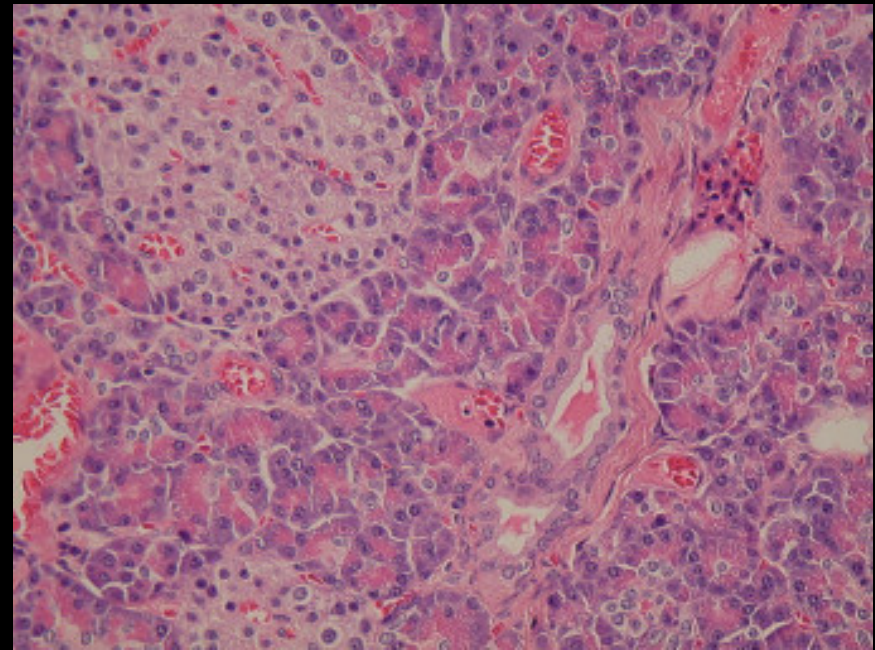
- 2/3 tête du pancréas: obstruction du flux biliaire
- Corps et queue longtemps silencieux
- Microscopie: fortement infiltrant
- Souvent avancé au moment du diagnostic





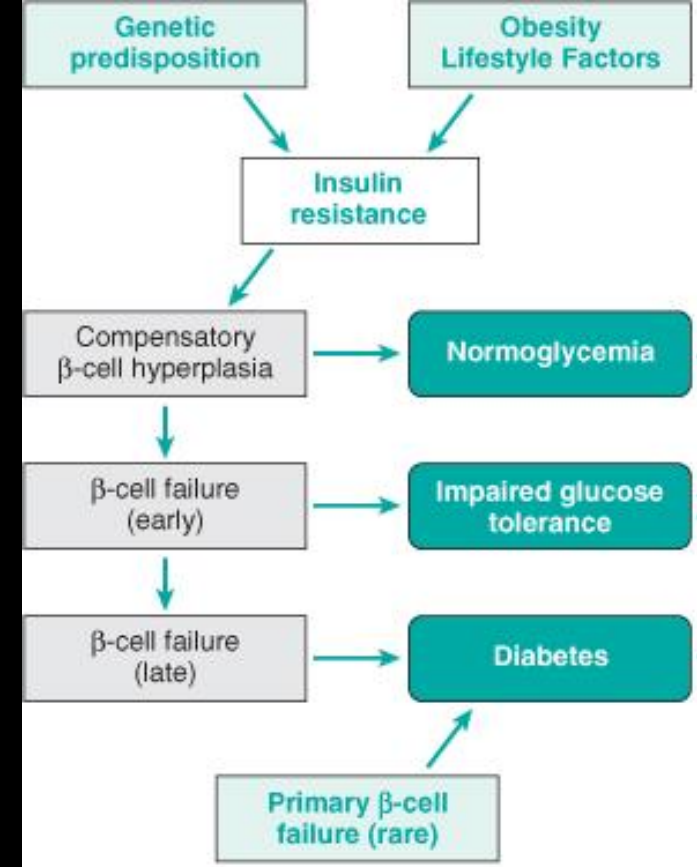
Pancreás endocrino

- Ilots de Langerhans
- (b) Insuline, (a) Glucagón, (d) Somatostatina
- Otros



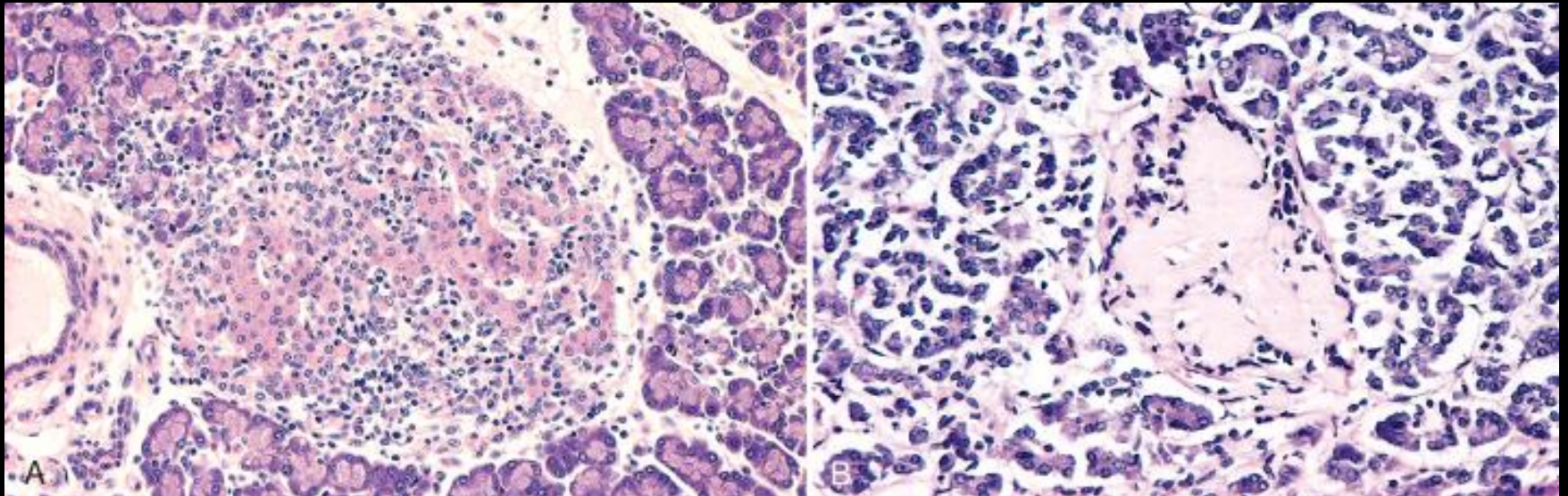
Diabète sucré

- Groupe hétérogène de troubles caractérisés par une hyperglycémie consécutive au dysmétabolisme des glucides, lipides et protéides.
- Insuline défectueuse, ou insuffisante
 - 80-90% Diabète de type 2, non insulino-dépendant (adulte)
 - ~ 10% Diabète de type 1, insulino-dépendant (juvénile)
- Complications à long terme identiques
- Pathogénie
 - Glucose stimulus de la synthèse d'insuline
 - Type 1
 - Réduction de la masse des cellules β
 - Susceptibilité génétique (blancs) 95%
 - Auto-immunité: Ac anticell. insulaires 75%
 - Type 2
 - Facteur génétique
 - Obésité

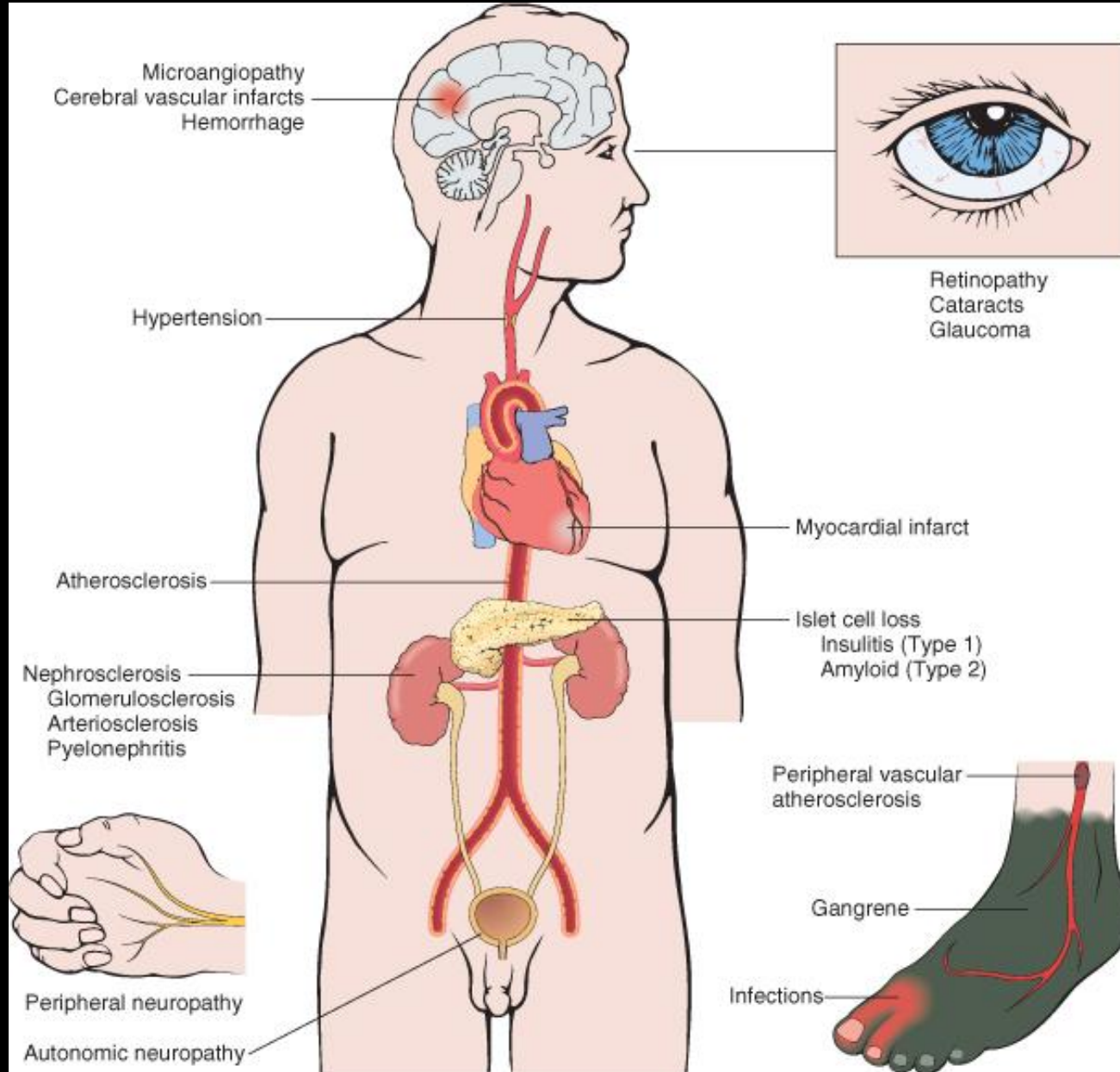


Diabète: Complications

- Pancréas
 - Insulinite (type 1)
 - Dépôts amyloïdes (2)
- Néphropathie diabétique
 - Glomérulosclérose diffuse ou nodulaire
 - Artériosclérose
 - Pyélonéphrite
- Atteintes vasculaires
 - Athérosclérose
 - Microangiopathie diabétique



Diabète: Complications



Tumeurs endocrines

- Rares, parfois sécrétantes
- Hyperinsulinisme